



PATRIMÔNIO

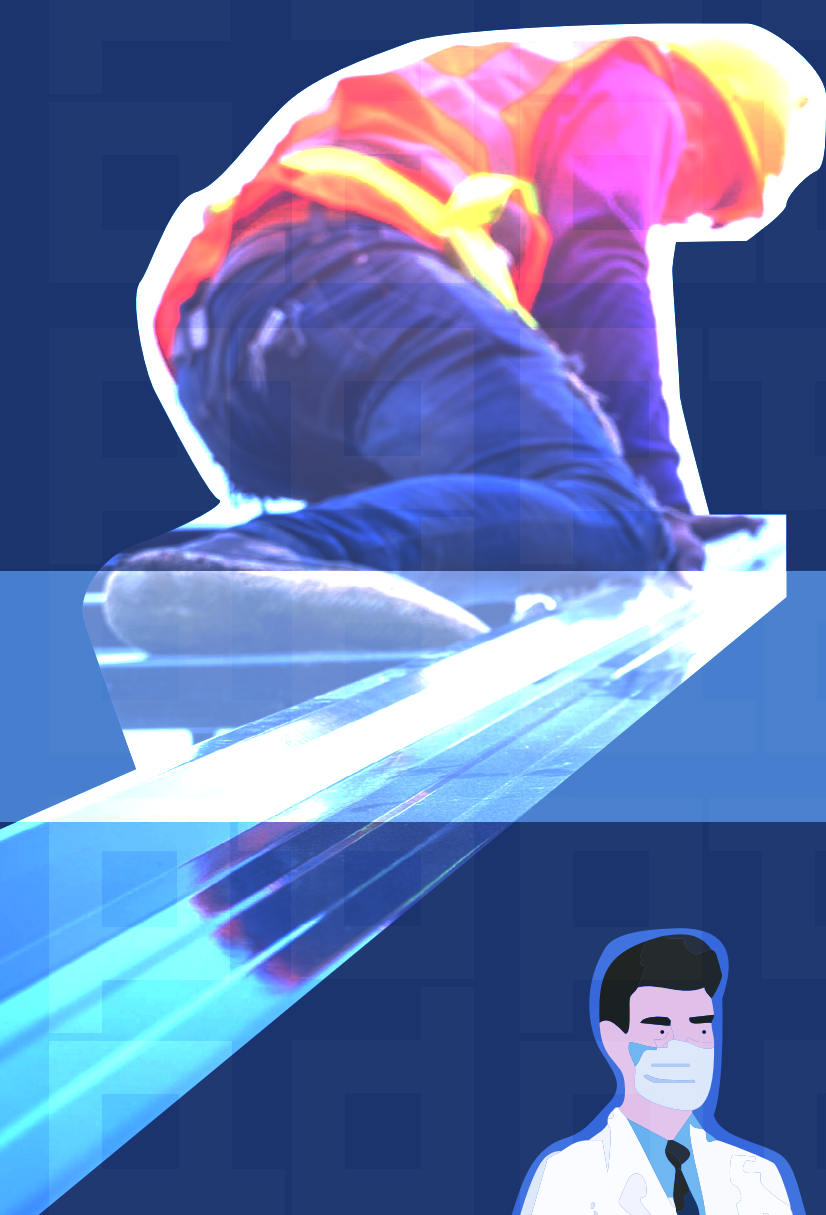
A REVISTA DIGITAL
DO CONDOMÍNIO
EDIFÍCIO PATRIMÔNIO

ANO 2 | N.7 | JAN / FEV 25

INTELIGÊNCIA ARTIFICIAL E
AUTOMAÇÃO



MANUTENÇÃO
DA FACHADA



ENTREVISTA COM DR.

EDUARDO KIAN



PREPARE-SE
PARA OS 100
ANOS DA
SÃO SILVESTRE





Deslize a tela, conteúdo abaixo.



Início do texto / seção - canto superior direito.



Fim do texto - canto inferior esquerdo.



Fim da seção - barra inferior na cor da seção.



Texto continua na próxima página.



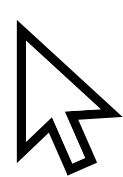
Botões do sumário. Toque na faixa colorida para acessar diretamente o conteúdo de cada seção.



Botão. Toque para voltar ao índice.



Botão / Link. Toque para acessar o site / email.



Botão / Link. Acesse a fonte da informação.





Caro
condômino,

2025

Bem-vindos a mais um ano de conquistas!

Com grande satisfação, iniciamos 2025! Mais um ciclo de trabalho, desafios e realizações em nosso condomínio. Cada novo ano representa a oportunidade de fortalecer conexões, ampliar horizontes e consolidar o espírito de amizade que faz deste espaço um ambiente dinâmico e produtivo.

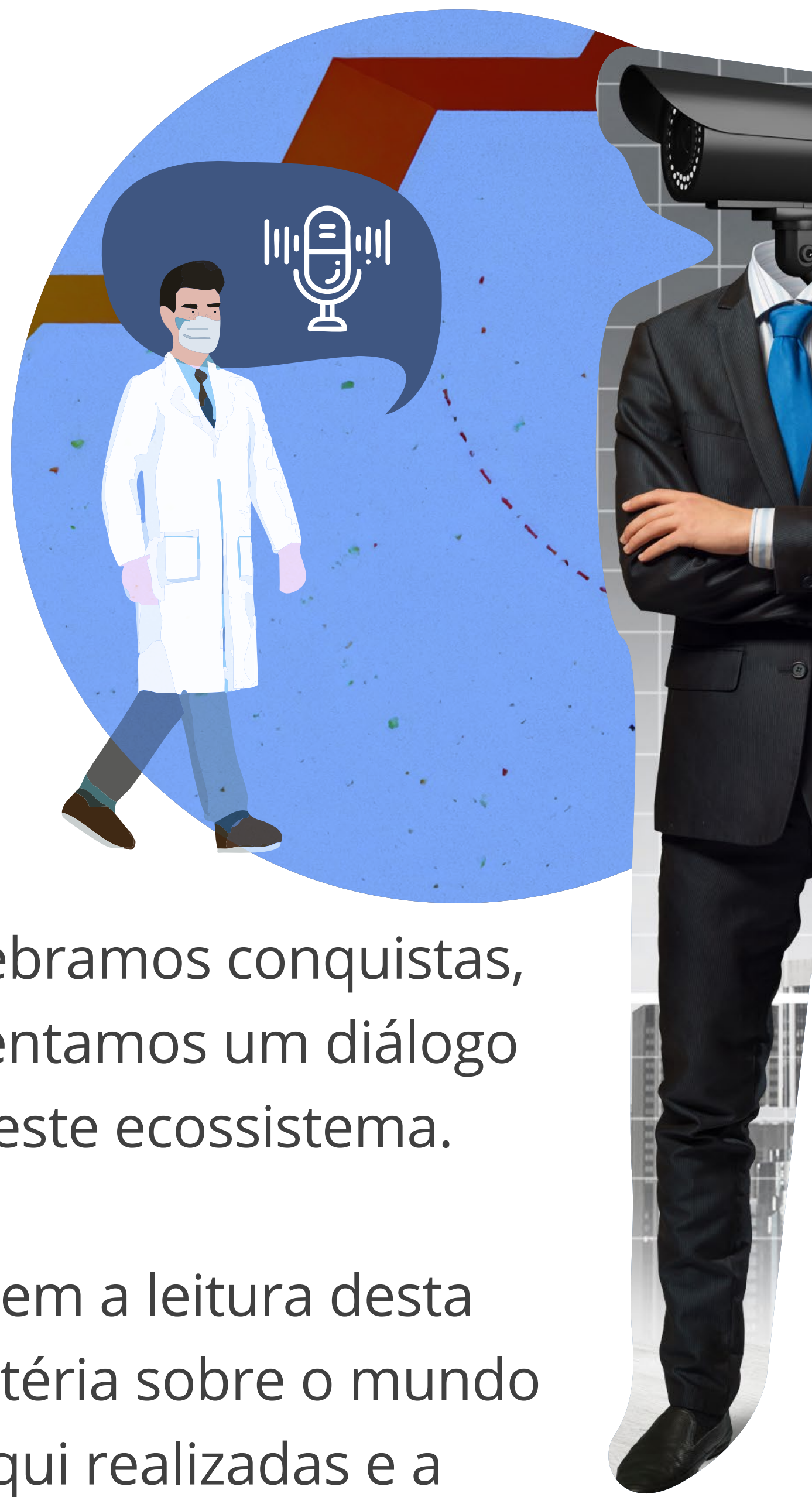
Nosso condomínio é mais do que um conjunto de escritórios e empresas. Somos uma comunidade de profissionais que compartilham um mesmo espaço em busca de crescimento e inovação. Ao longo dos anos, temos cultivado uma convivência harmoniosa, baseada no respeito, na troca de experiências e no compromisso com o bem-estar coletivo.





Neste sentido, a publicação desta revista tem se mostrado um instrumento valioso de comunicação, conectando pessoas e ideias, promovendo conhecimento e fortalecendo a identidade do nosso ambiente. Aqui, celebramos conquistas, divulgamos novidades e fomentamos um diálogo aberto entre os integrantes deste ecossistema.

Convido vocês a compartilharem a leitura desta edição, em especial nossa matéria sobre o mundo corporativo, as benfeitorias aqui realizadas e a entrevista gentilmente dada pelo Dr. Eduardo Kian. Que possamos contar uns com os outros para garantir que nosso espaço seja inspiração para o desenvolvimento de grandes projetos.



Um 2025 próspero e promissor!

Luigi Martino

 CONDOMÍNIO
EDIFÍCIO
PATRIMÔNIO





Sumário

Toque sobre o item



1 BENFEITORIAS

2 BOLETINS E ROTINAS

3 ESPAÇO DOS CONDÔMINOS

4 MUNDO CORPORATIVO

5 FAÇA A SUA PARTE

6 AVENIDA PAULISTA





MANUTENÇÃO DA FACHADA

O Condomínio Edifício Patrimônio está feliz em anunciar a sua mais recente contratação da empresa Marfre Engenharia e Consultoria para assumir os cuidados de conservação e manutenção da fachada do edifício.

A Marfre é uma empresa com expertise no segmento de manutenção e recuperação de fachadas, inspeção predial, elaboração de laudo técnico, recuperação de estruturas, além de obras de engenharia civil em geral. Dentre os trabalhos já realizados pela Marfre, vale



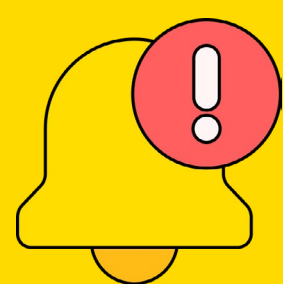
destacar a restauração das seis torres de iluminação do Estádio do Pacaembu (Arena Mercado Livre), além das arquibancadas do ginásio e piscinas do complexo poliesportivo.



Imagem: shutterstock.com/pt/g/cifotart

A Marfre Engenharia já atua no Condomínio Edifício Patrimônio há 3 anos, prestando serviços de consultoria e responsabilidade técnica para obras civis das áreas comuns e unidades privativas. Com a implementação do novo contrato, o Condomínio Patrimônio tem um ganho efetivo.





Alerta aos condôminos

2

No verão, os fortes temporais em São Paulo podem causar infiltrações, danos estruturais e até curtos-circuitos. Para evitar acidentes e prejuízos, recomendamos que ao ausentar-se do ambiente de trabalho, o condômino:

VOLTAR
AO ÍNDICE



Feche bem portas e janelas para evitar alagamentos e ventos fortes.



Confira a correta fixação de aparelhos externos de ar-condicionado.



Desligue aparelhos de ar-condicionado para prevenir sobrecargas elétricas.



Certifique-se de que aparelhos sensíveis estejam protegidos contra quedas de energia.



Cheque o fechamento de torneiras e pontos de água.

A prevenção é essencial para a segurança do ambiente e a preservação dos equipamentos.
Fique atento!





3



ENTREVISTA COM DR. EDUARDO KIAN



*Revista Patrimônio -
Conte-nos um pouco
sobre sua vida e
seu trabalho.*



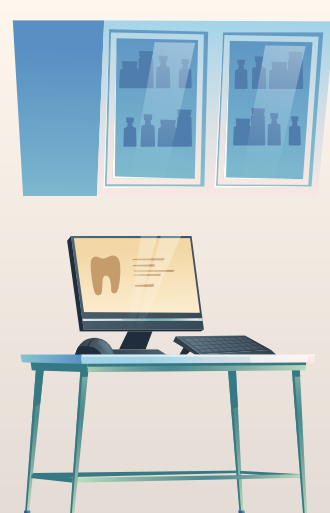
Dr. Kian - Nasci em São Paulo, Capital, e em 1986 iniciei minha formação como Técnico em Prótese Dentária (TPD) em Presidente Prudente. Logo depois, voltei a São Paulo e trabalhei por 25 anos no Laboratório Siro e Osmar Kiyam (LabSO), onde adquiri experiência, conhecimento técnico e amadureci como ser humano.



2006

Em 2002, ingressei na Universidade Nove de Julho (UNINOVE), em Odontologia, e me graduei em 2006, junto com amigos protéticos que tomaram a mesma decisão. Em 2007, abri meu consultório, com apoio da minha família e de amigos. Ainda dividia

o tempo entre o laboratório e o consultório, até que, em 2013, optei por me dedicar somente à Odontologia.



2013



No consultório, atuamos nas áreas de odontologia abrangente (implantodontia, estética, prótese, reabilitações complexas, tratamento periodontal, tratamento endodôntico, ortodontia, entre outras).



Revista Patrimônio - Como foi sua chegada aqui e qual sua opinião sobre o edifício?

Dr. Kian - No final de 2015, procurava um espaço maior para meu consultório e minha esposa lembrou do Patrimônio, onde já havia trabalhado.

O Condomínio atende muito bem minhas necessidades pessoais e profissionais. Possui ótima localização, estacionamento estratégico, horário flexível, é organizado, possui uma equipe de profissionais educada e prestativa. Além disso, o condomínio está em melhoria contínua.





ALUGUEL

CJ 1605 | 06 E 07

16º ANDAR

Área útil: 117m2
Copa
Sala de Reuniões
Ar condicionado
3 banheiros
2 vagas de garagem

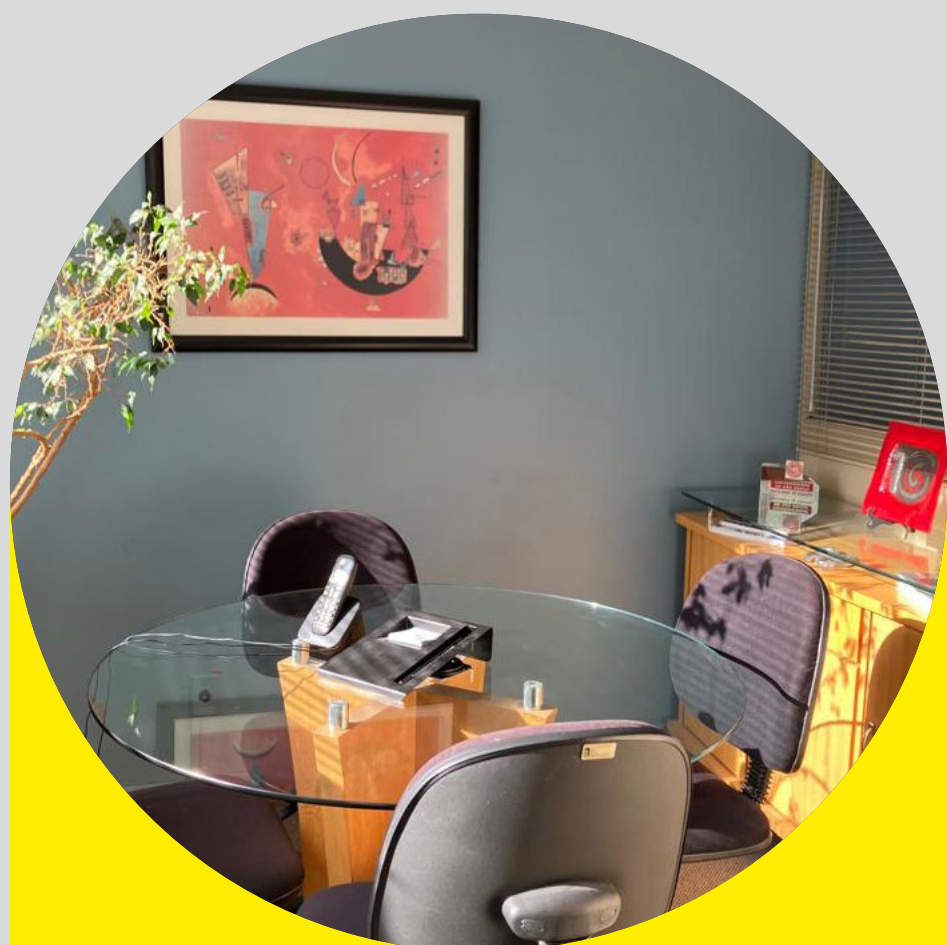


Vista para a Av. Paulista



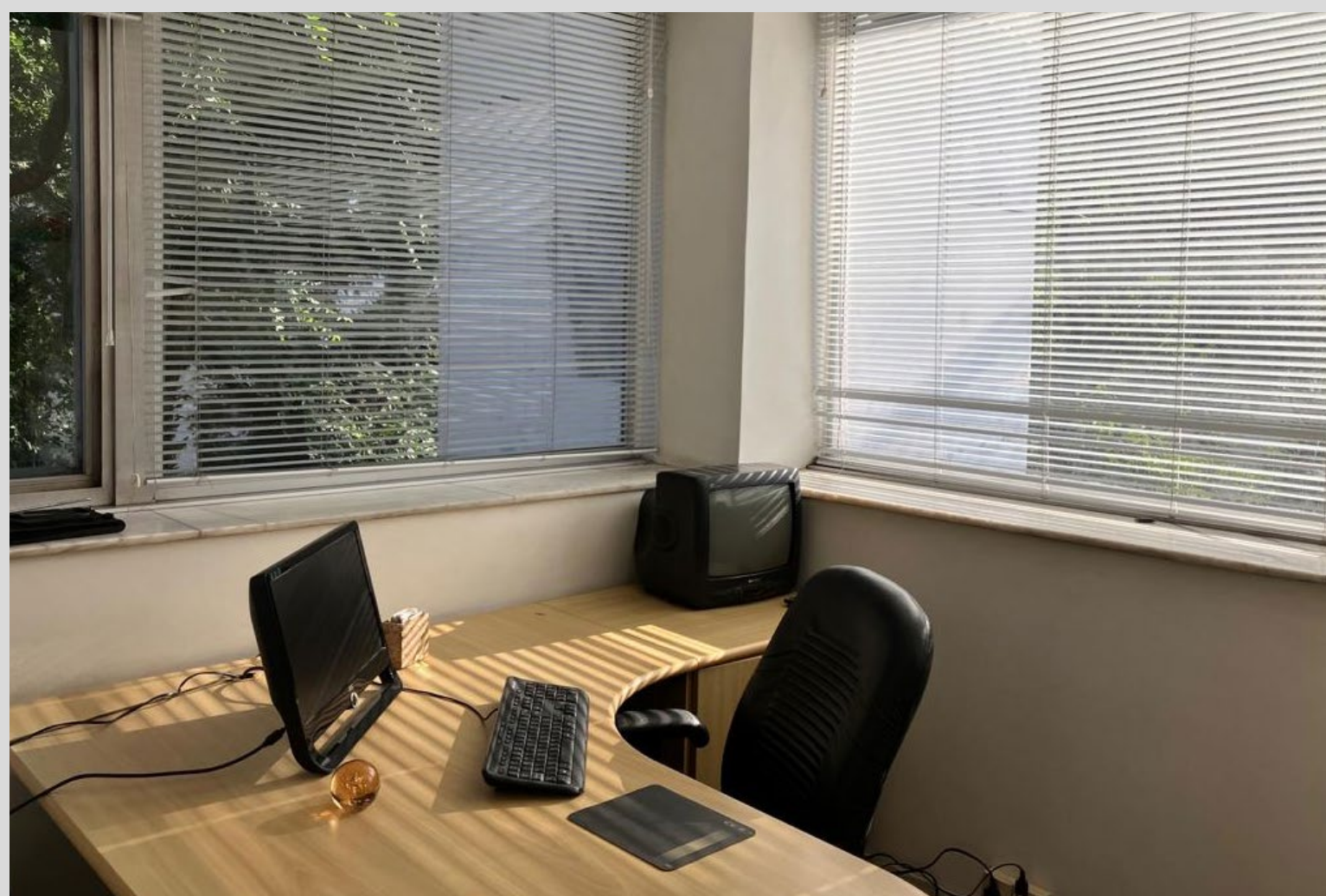
CONTATO: RODRIGO NATAL - 11 9 9985-7018





ALUGUEL CJ 210

Área útil: 49m²
Recepção
3 salas
1 sala de reunião
1 banheiro
1 vaga de garagem



CONTATO: SONIA - 11 99951-6100





4
>>>

INTELIGÊNCIA ARTIFICIAL E

AUTOMAÇÃO

A transformação necessária para todos os setores

O investimento em automação permite a exploração de oportunidades antes impensáveis, como a personalização de serviços, a análise preditiva para tomada de decisões e a integração de soluções digitais que aprimoram a experiência do cliente.

A adoção da Inteligência Artificial (IA) e da automação não é mais uma tendência, mas uma necessidade para escritórios de todos os ramos e tamanhos. Essas tecnologias aumentam a produtividade, reduzem erros e permitem que profissionais se concentrem em atividades estratégicas, deixando tarefas repetitivas para sistemas inteligentes de IA que otimizam desde o atendimento ao cliente.



O medo da inovação pode ser um obstáculo, mas adaptar-se a essa nova realidade é essencial para crescer de forma sustentável e competir de forma ágil e assertiva.

No entanto, para colher seus benefícios, é fundamental acompanhar as regulamentações e tendências do mercado. Questões como proteção de dados, transparência e responsabilidade no uso dessas ferramentas devem estar na pauta das empresas. A inovação deve ser feita com consciência e estratégia para que a tecnologia trabalhe a favor dos negócios, uma vez que, com a digitalização, o comportamento do consumidor mudou profundamente, exigindo atenção redobrada para sua fidelização.

Empresas que crescem de forma sustentável entendem que o foco deve estar na criação de valor para o cliente. Isso significa oferecer produtos e serviços que propiciem experiências diferenciadas e atendimento impecável. Atento à otimização e aos impactos da tecnologia, o Condomínio Edifício Patrimônio vem, paulatinamente, implantando a automação em suas rotinas.





Proteja as crianças dos riscos de acidentes

5



O verão é uma época de diversão para as crianças, mas também exige atenção redobrada para evitar acidentes. Com as altas temperaturas, os pequenos passam mais tempo ao ar livre, em piscinas, praias e parques, o que aumenta os riscos de afogamentos, queimaduras, quedas e outros incidentes.

Para conscientizar os adultos e reforçar a importância da **proteção infantil**, a organização global, Aldeias Infantis SOS lançou a campanha **Verão Bem Cuidar**, que apresenta medidas para a prevenção de acidentes e sugere um monitoramento cuidadoso das crianças. Naturalmente, esses cuidados devem se estender a todos os períodos e estações do ano, especialmente em situações de lazer e ambientes abertos. São eles:





VOLTAR
AO ÍNDICE

- **Supervisão constante** – Não deixar crianças sozinhas perto de piscinas, rios ou mar.
- **Proteção contra o sol** – Usar protetor solar e roupas adequadas à situação de lazer.
- **Hidratação e alimentação** – Incentivar o consumo de água e alimentos saudáveis.
- **Atenção em áreas de lazer** – Usar equipamentos de segurança em parques, ciclovias e trilhas.
- **Prevenção de riscos** – Manter produtos de limpeza, medicamentos e objetos cortantes fora do alcance das crianças.

A campanha disponibiliza um **e-book informativo gratuito**, com orientações detalhadas para garantir a segurança dos pequenos.

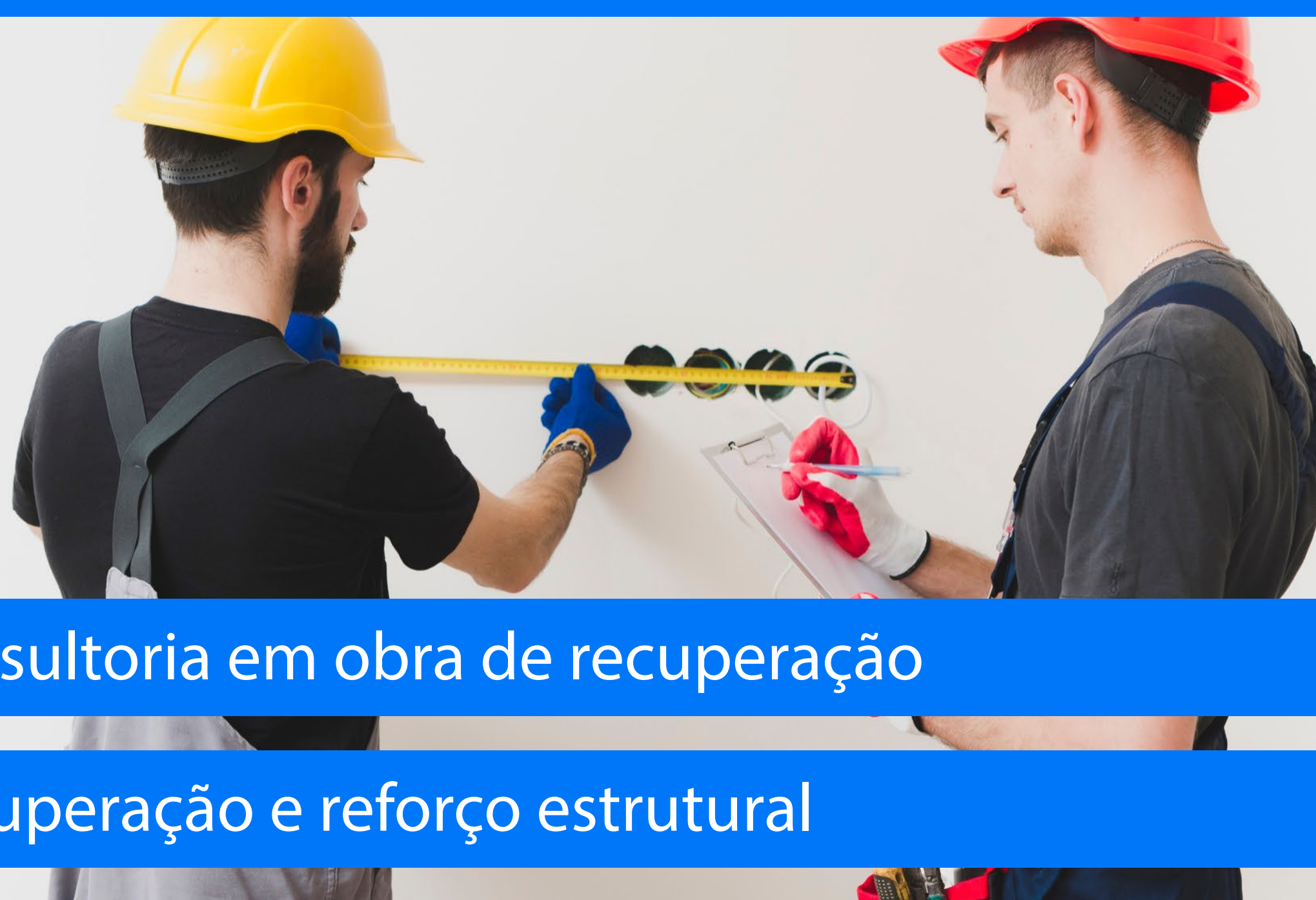
ACESSE O SITE



“A MARFRE ENGENHARIA E CONSULTORIA é uma empresa que atua no segmento de inspeção predial, elaboração de laudo técnico, recuperação de estruturas e obras de engenharia civil em geral, aplicando sempre a boa prática da engenharia a fim de prestar um serviço de altíssima qualidade e oferecer um atendimento de excelência.



PRINCIPAIS SERVIÇOS PRESTADOS PELA MARFRE ENGENHARIA E CONSULTORIA:



Consultoria em obra de recuperação

Recuperação e reforço estrutural

Impermeabilização

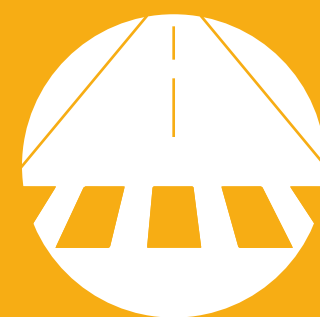
Elaboração de laudo técnico e inspeção predial

Instalação de pontos de ancoragem

Pintura de Fachada

11 97351-3170 |  @marfreengenharia





CURIOSIDADES

6



UMA VISITA AO PARQUE E À CAPELA DO HOSPITAL SANTA CATARINA

Milhares de pessoas circulam pela Avenida Paulista, diariamente, e poucas delas, bem poucas, conhecem o **Parque, a Capela do Hospital Santa Catarina** e o acervo histórico lá guardado. O belíssimo parque, de aproximadamente 4.000 m², possui cerca de:



180 árvores | ciprestes, cerejeiras, pinheiros e palmeiras



100 tipos de plantas | jasmim, camélia, antúrio, hortênsia e gardênia





7 espécies de aves | sabiá, periquito, papagaio, bem-te-vi, pardal, beija-flor e rola.


**VOLTAR
AO ÍNDICE**

A colorida capela, inaugurada em 1920, abriga belas obras de arte, afrescos, esculturas e lindos vitrais. Um órgão Walcker de 600 tubos acompanha o coral durante as missas. Nas arcadas, entre a capela e o Parlatório, o pintor italiano Marco Ulgheri retratou a vida de Santa Catarina em cinco afrescos. Em 1949, foi integrado ao local um prédio de sete andares para sediar a Escola de Auxiliares de Enfermagem Santa Catarina, além do hospital propriamente dito. Em 2002, na fachada e facilmente vistos por quem caminha na Paulista, foram expostos 24 painéis de bronze, também de Marco Ulgheri, que representam a evolução da medicina e do pensamento humano.

O conjunto arquitetônico, os afrescos, vitrais e acervos, compõem verdadeira obra de arte que vale ser apreciada na famosa avenida.



SERVIÇOS SERVIÇOS SERVIÇOS

ACERVO HISTÓRICO

Aberto de **segunda a sexta, das 9h00 às 16h30** com acesso pelo n. 200.



CAPELA | MISSAS

Quartas e sábados, às 18h00,
domingos às 10h00.



Aos sábados e domingos as missas são acompanhadas pelo coral dos funcionários do hospital e membros da comunidade.

Ensaios às quatas-feiras. Participação no coral aberta à comunidade mediante inscrição feita no local.

FONTE



Av. Paulista, 110





ATENÇÃO, ATENÇÃO!

99ª CORRIDA DE SÃO SILVESTRE 2024

2025 É O ANO DA 100ª EDIÇÃO DA CORRIDA DE SÃO SILVESTRE! **PREPARE-SE!**

A corrida de rua mais esperada de 2025 é a 100ª edição da Corrida Internacional de São Silvestre. Sua 1ª edição aconteceu na noite de Réveillon de 31 de dezembro de 1924, marcando a virada do ano nas ruas de São Paulo. O trajeto era de apenas oito quilômetros e seu primeiro vencedor foi *Alfredo Gomes*, atleta do Clube Espéria.

A 99ª, em 31 de dezembro de 2024, contou com **37,5 mil inscritos**, a maior participação até então. Para a 100ª edição, os organizadores esperam contar 50 mil pessoas em São Paulo. As inscrições ainda não estão abertas, mas quem pretende participar deve, desde já, ficar atento a treinos, inscrições e valores de ingressos. A título de exemplo, em 2024 os kits foram vendidos por aproximadamente R\$ 400,00, pagos em parcelas.



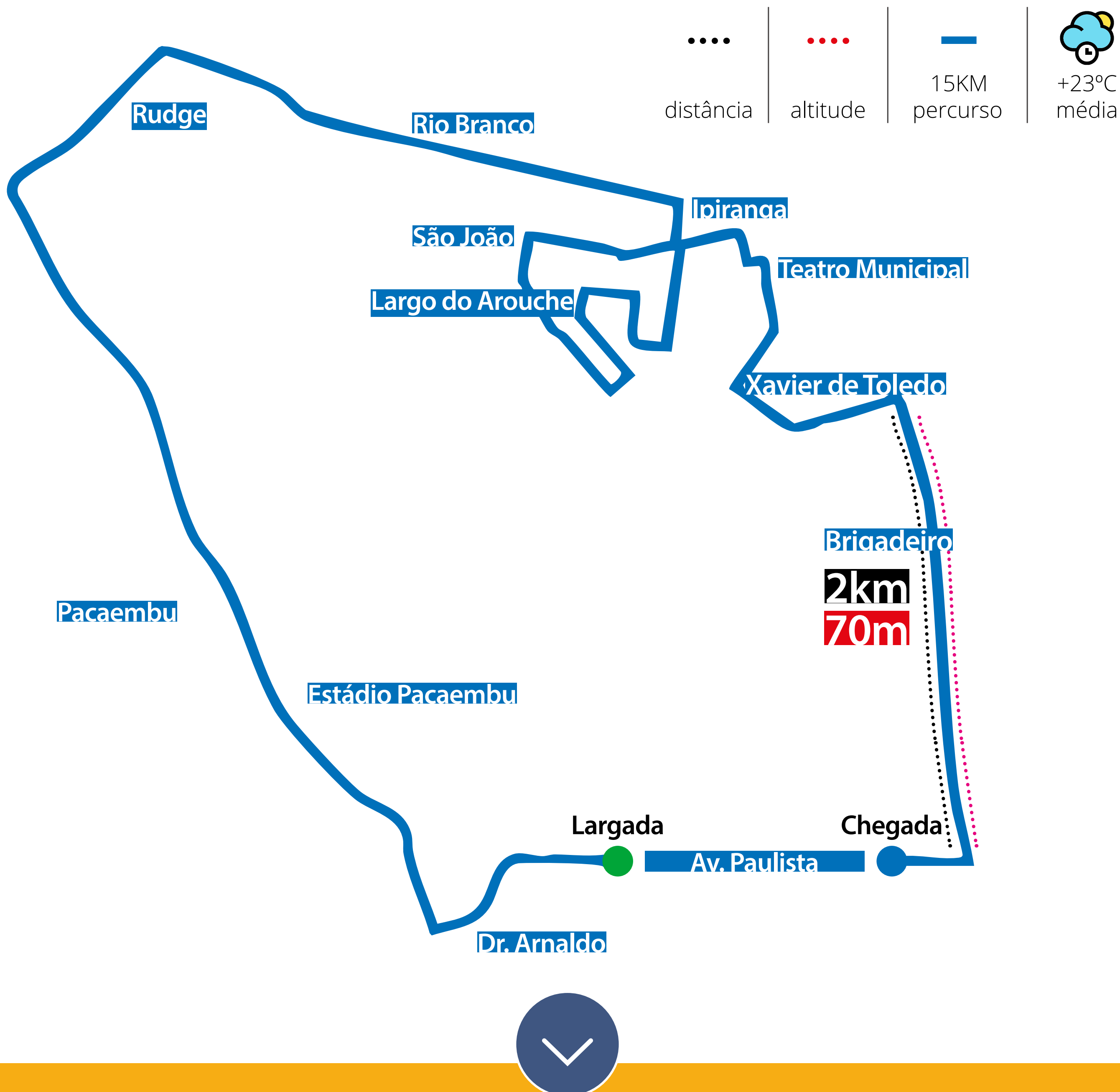


TRADIÇÃO QUE MÓVE

A Prova mais tradicional do Brasil está perto da 100ª edição.

Antes da inscrição, o corredor precisa preparar-se para a prova. Hoje, o trajeto tem 15 km, incluindo trecho de 2 km na conhecida subida da Avenida Brigadeiro Luís Antônio de cerca de 70 metros de altitude, sob o calor de dezembro, geralmente superior a 23°C.

Então, atenção às notícias, às novidades previstas para esta edição comemorativa, aos treinos gratuitos e abertos que serão divulgados e boa sorte!



Propósito: Ser o canal de comunicação oficial do edifício e promover o bom relacionamento e os negócios entre os condôminos.

Oferecimento:

Síndico e Condôminos do Edifício Patrimônio, Av. Paulista 509

edificiopatrimonio.com.br

Produção:

forjazZ Criações Ltda.

www.forjazz.com.br

PATRIMÔNIO



A REVISTA DIGITAL
DO CONDOMÍNIO
EDIFÍCIO PATRIMÔNIO